



## Hochofenschlauch HKWS

Schwere Ausführung

### Einsatzbereich

Als Kühlwasserschlauch in Hochtemperaturanwendungen. Durch die zusätzliche Glasfasergewebeeinlage speziell für den Einsatz im Hochofenbereich, Stranggussanlagen oder Walzwerken geeignet.

### Technische Daten

Seele: EPDM

Decke: EPDM

Festigkeitsträger: Dreilagiges Stahlgeflecht

Zwischenschicht: EPDM mit zusätzlichem Glasfasergewebe für erhöhte Temperaturbeständigkeit

Temperaturbereich: Bis max. 120° C

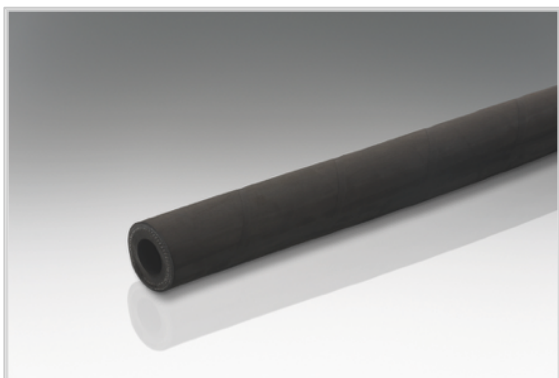
Elektrischer Widerstand:  $R \leq 10^6 \Omega$

UV- und Ozonbeständig

### Artikeldetails

Innen Ø mm	Wandstärke mm	Betriebsdruck bar	Berstdruck bar	Biegeradius mm	Gewicht ca. g/m	Artikel-Nr.
19	10	10	60	50	1454	61880019
25	10	10	60	125	1623	61880025
32	10	10	60	160	1874	61880032
40	10	10	60	200	2295	61880040
50	10	10	60	250	2667	61880050
65	10	10	60	325	3393	61880065

Rollenlänge 40 m, weitere Abmessungen auf Anfrage lieferbar



## Kohleeinblasschlauch

Hochabriebfest und antistatisch

Geeignet für den Einsatz in Stahlwerken oder für weitere abrasive Fördermedien. Die äußerst abriebfeste Seele hält höchsten Belastungen stand. Einlagen aus Gummi, Glasfaser und Stahl sorgen für Sicherheit bei extremen Einsatzbedingungen. Höchste Beständigkeit gegen Flammen und Strahlungshitze.

### Technische Daten

Decke: CR, schwarz,  
selbstverlöschend, antistatisch

Einlagen: Einsätze aus Stahldrahteinlagen  
Glasfaserschicht im Inneren

Seele: SBR/NR, schwarz, glatt,  
gummiabriebfest, antistatisch

Temperaturbereich: -40°C bis +210°C  
Hitzeschutzeinlage bis 450°C

Abriebverlust nach DIN 53516: 50 +/-5 mm<sup>3</sup>  
UV- und Ozonbeständig  
Decke beständig gegen Feuer, Öle, Alterung und Verwitterung  
mit feuerbeständigen Eigenschaften nach ASTM C 542

### Artikeldetails

Innen Ø mm	Wandstärke mm	Betriebsdruck bar	Berstdruck bar	Biegeradius mm	Lieferlänge	Artikel-Nr.
25	12	10	10	550	40	92012197

Weitere Abmessung auf Anfrage lieferbar



## MAXIMALL® E - CR · Kühlwasserschlauch Elektrisch nicht leitend

### Einsatzbereich

- Induktionsöfen
- Lichtbogenöfen
- Pfannenöfen
- Warmhalteöfen
- Mittelfrequenzöfen
- Induktionsspulen
- Wassergekühlte Hochstromkabel

### Technische Daten

Decke: CR/EPDM/BR, elektrisch isolierend  
(selbstverlöschend nach ASTM G-542),  
Härte, Decke 63 +/- 5 Shore A

Festigkeitsträger: synthetische Garne

Seele: EPDM Gummi, glatt, geeignet für Heißwasser, Prozesswasser,  
Sollte beim Betrieb von Rückkühlanlagen oder Umlaufkühlungen ein Korrosions-oder  
Frostschutzmittel verwendet werden, ist es erforderlich unsere Schläuche auf die  
chemische Verträglichkeit zu überprüfen.  
Härte, Seele 63 +/- 5 Shore A

Temperaturbereich: -30 °C bis +80 °C

Elektrischer Widerstand:  $R \geq 10^{11} \Omega/m$   
Durchschlagfestigkeit  $\geq 6kV/mm$   
UV- und Ozonbeständig  
Reach konform

### Artikeldetails

Innen Ø mm	Wandstärke mm	Betriebsdruck bar	Berstdruck bar	Biegeradius 0 bar / mm	Biegeradius 1 bar / mm	Gewicht ca. g/m	Liefer- länge	Artikel-Nr.
10	5,0	10	30	70	50	215	40	47050010
13	5,5	10	30	80	60	350	40	47050013
16	5,5	10	30	90	70	405	40	47050016
19	5,5	10	30	90	90	450	40	47050019
25	6,0	10	30	150	150	750	40	47050025
30	6,0	10	30	180	180	880	40	47050030
32	6,0	10	30	190	190	1000	40	47050032
35	6,5	10	30	200	200	1200	40	47050035
38	6,5	10	30	220	220	1250	40	47050038
40	6,5	10	30	240	240	1300	40	47050040



Innen Ø mm	Wandstärke mm	Betriebsdruck bar	Berstdruck bar	Biegeradius 0 bar / mm	Biegeradius 1 bar / mm	Gewicht ca. g/m	Liefer- länge	Artikel-Nr.
42	6,5	10	30	250	250	1350	40	47050042
50	7,5	10	30	300	300	1750	40	47050050
60	8,0	10	30	400	400	2400	40	47050060
63	8,0	10	30	450	450	2430	40	47050063
70	8,0	10	30	480	480	2500	40	47050070
75	8,0	10	30	500	500	2550	40	47050075
80	8,0	10	30	550	550	2600	40	47050080

Weitere Abmessung auf Anfrage lieferbar

MAXIMALL® ist eine Marke der VIGOT Industrietechnik GmbH.





## MAXIMALL® E - SC · Kühlwasserschlauch Nicht leitend

Seele und Decke elektrisch nicht leitend,  
flexibel und hitzebeständig

### Einsatzbereich

Für Induktionsanlagen, Kondensatoren,  
Umrichter etc.

## Technische Daten

Decke: Silikon, blau,  
abrieb-, witterungs-, ölspurens- und UV-beständig

Seele: Silikon, rot,  
ölspurensbeständig

Temperaturbeständigkeit: bis +300 °C

### Elektrische Eigenschaften

Elektr. Widerstand durch die Schlauchwand:  $10^{15} \Omega$ /

Elektrische Widerstandsabdeckung:  $10^{13} \Omega$ /

Oberflächenwiderstand:  $10^{13} \Omega$ /m

Durchgangswiderstand:  $10^{15} \Omega$ /m

Innen Ø mm	Wandstärke mm	Außen Ø mm	Betriebsdruck bar	Berstdruck bar	Gewicht Ca. g/m	Liefer- länge	Artikel-Nr.
10	4	18	10	30	210	50	61803010
13	4	21	10	30	255	50	61803013
19	4,5	28	8	24	440	50	61803019

## Artikeldetails

Sonderlängen und -durchmesser, sowie in den Farben Rot und Grün auf Anfrage möglich.

MAXIMALL® ist eine Marke der VIGOT Industrietechnik GmbH.



## MAXIMALL® E · Kühlwasserschlauch Elektrisch nicht leitend

### Einsatzbereich

- in Schaltschränken
- für Thyristoren
- Induktionsspulen
- wassergekühlte Hochstromkabel
- Elektroöfen

### Technische Daten

Decke: EPDM, elektrisch isolierend

Festigkeitsträger: synthetische Garne

Seele: EPDM Gummi, glatt, geeignet für Heißwasser, Prozesswasser, Frostschutz- und Antikorrosionsmittel

Temperaturbereich: -30°C bis +90°C

Durchgangswiderstand:  $R \geq 10^{11} \Omega/m$

Oberflächenwiderstand:  $R \geq 10^{11} \Omega/m$

### Artikeldetails

Innen Ø mm	Wandstärke mm	Betriebsdruck bar	Berstdruck bar	Biegeradius mm	Gewicht ca. g/m	Lieferlänge	Artikel-Nr.
10	3,5	10	30	100	198	40	47060010
13	3,5	10	30	130	266	40	47060013
19	4,5	10	30	190	457	40	47060019
25	5	10	30	250	643	40	47060025
32	5	10	30	320	793	40	47060032

Weitere Abmessung auf Anfrage lieferbar

MAXIMALL® ist eine Marke der VIGOT Industrietechnik GmbH.



## MAXIMALL® Schlauchschelle Antimagnetisch

Die rostfreien, nicht magnetischen Gelenkbolzenschellen aus Edelstahl 1.4301 sind in einteiliger oder zweiteiliger Ausführung erhältlich. Die Bandbreite beträgt 16 mm. Dank abgerundeter Kanten ist eine Beschädigung des Schlauches ausgeschlossen. Die Montage erfolgt über einen Innensechskant. Eine extra montierte Unterlegscheibe verhindert das Lösen des Spannbereichs bei Vibration.

### Technische Daten

Material: 1.4301 Edelstahl  
Bandbreite: 16 mm

### Einsatzbereich

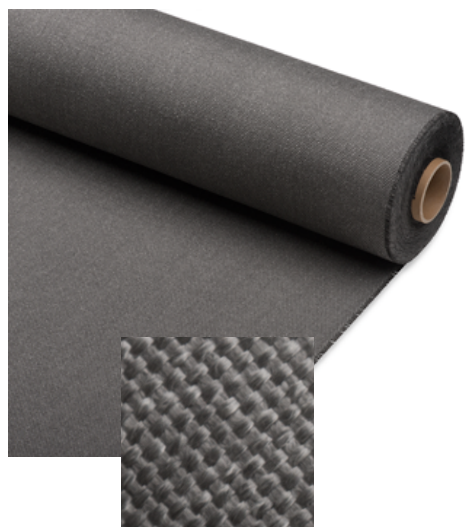
Wassergekühlte Hochstromkabel, Induktionsöfen, Warmhalteöfen, Lichtbogenöfen, Induktionsspulen, Pfannenöfen, Mittelfrequenzöfen

### Artikeldetails

Durchmesser	Ausführung	Artikel-Nr.
27 mm	1-teilig	47100027
31 mm	2-teilig	47100031
35 mm	2-teilig	47100035
37 mm	2-teilig	47100037
43 mm	2-teilig	47100043
45 mm	2-teilig	47100045
49 mm	2-teilig	47100049
52 mm	2-teilig	47100052
54 mm	2-teilig	47100054
56 mm	2-teilig	47100056
60 mm	2-teilig	47100060
67 mm	2-teilig	47100067
78 mm	2-teilig	47100078
87 mm	2-teilig	47100087
92 mm	2-teilig	47100092
97 mm	2-teilig	47100097

Weitere Abmessung auf Anfrage lieferbar

MAXIMALL® ist eine Marke der VIGOT Industrietechnik GmbH.



## VIGOTerm 700 Hitzeschutzgewebe

Das VIGOT Glas-Gewebe mit zusätzlicher Kalzium-Silikat-Beschichtung besitzt eine hervorragende thermische Beständigkeit. Die Beschichtung verbessert zusätzlich die positiven Eigenschaften des Gewebes. Es ist nicht brennbar, hat eine hohe Temperaturbeständigkeit und eine gute Flexibilität. Hervorragend geeignet bei thermischen Prozessen oder als Hitzeschutz- und Isoliergewebe für hohe Einsatztemperaturen.

### Einsatzbereich

- Schleif- und Schweißarbeiten
- Schweißdecken und -vorhänge
- Schutzvorhang
- Kessel- und Apparatebau
- Schutz vor Funkenflug
- temperaturbeständige Isolierung

### Technische Daten

Filamentdurchmesser: 6  $\mu$   
 Dicke: 1,4  $\pm$  0,1 mm (ASTM D 1777-96)  
 Gewicht: 1110 g/m<sup>2</sup> (ASTM D 3776-96)

Bindung: Leinwand  
 Farbe: grau

Temperaturbereich: bis ca. 700 °C

### Artikeldetails

Gewicht g/m <sup>2</sup>	Rollenbreite mm	Lieferlänge m	Artikel-Nr.
1100	1000	25	71500001
1100	1000	50	71500002





## Silikatgewebe V/Fi

Die zusätzliche ISOVERM Beschichtung des VIGOT Silikat-Gewebes verbessert die Abriebfestigkeit, die mechanische Festigkeit und die Beständigkeit gegenüber Chemikalien und Laugen. Das Gewebe ist nicht brennbar und hat eine extrem hohe Temperaturbeständigkeit. Es ist sehr flexibel und gesundheitlich unbedenklich. Sehr gut geeignet bei thermischen Prozessen im Hochtemperaturbereich oder allgemein als Hitzeschutz- und Isoliergewebe für extreme Einsatztemperaturen.

### Einsatzbereich

- Kraftwerk- und Anlagenbau
- Schleif- und Schweißarbeiten
- Isoliergewebe im Hochtemperaturbereich
- Kessel- und Apparatebau
- Induktionsspulen

### Technische Daten

Filamentdurchmesser: 6  $\mu$   
 Bindung: Atlas  
 SiO<sub>2</sub> Gehalt: 95%  $\pm$  1  
 Temperaturbereich: bis ca. 1100 °C

### Artikeldetails

Gewicht g/m <sup>2</sup>	Rollenbreite mm	Rollenlänge m	Artikel-Nr.
600	900	50	93000299
1100	900	50	93000300

Auch in Rollenlänge 25 m lieferbar.



## Hitzeschutzmatte - Typ F88 SC

### Technische Daten

Die Hitzeschutzmatten von VIGOT sind bis zu einer Breite von 950 mm und einer Rollenlänge von 50 m erhältlich. Das Gewebe ist mit Silikon beschichtet und kann hohen Temperaturen standhalten.

Hauptanwendungsgebiete sind Metallgießereien, Schweißbetriebe und die Hüttentechnik.

### Zusätzliche Hinweise

Elektrisch isolierend, REACH-Konform

Trägermaterial: Mineral fibre ISO 2078

Beschichtung: Aluminium lamination

Gewicht und Wandstärke: 4,9 kg/m<sup>2</sup> und 3,5 - 4,0 mm

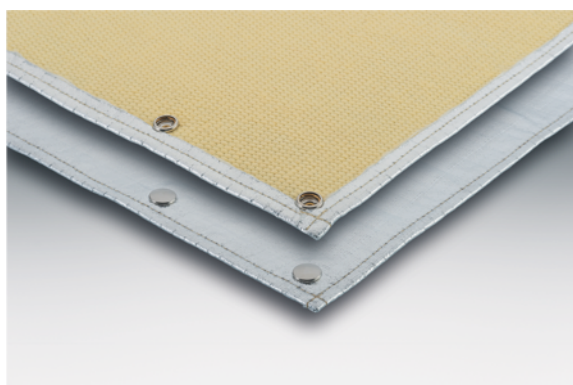
Temperaturbereich: -60 °C bis +300 °C

Kurzzeitiger Flammeneinsatz bis 1.200 °C

Kurzzeitige partielle Überhitzung bis 1.600 °C

### Artikeldetails

Artikel-Nr.	Wandstärke mm	Breite mm	Liefereinheit m
44099008	3,0 bis 4.0	950	50



## Hitzeschutzmatte - Alukaschiert

### Technische Daten

Mineralfaser mit alubeschichteter Oberfläche, wahlweise verklebt oder vernäht, zur thermischen Isolierung. Das Material hat eine sehr gute Wärmereflektion, eine gute chemische Beständigkeit und ist flüssigkeitsdicht.

### Zusätzliche Hinweise

Verschlüsse als Dreh-, Druckknopf-, oder Klettverschluss möglich.  
Fertigungslänge nach Bedarf, Lieferzeit nach Absprache.

Trägermaterial: Mineralfaser ISO 2078  
Beschichtung: Hochtemperatur Alukaschierung

Gewicht und Wandstärke: 2,5 kg/m<sup>2</sup> und 3,0 mm  
Temperaturbereich: -60° C bis +600° C Strahlungshitze

### Artikeldetails

Artikel-Nr.	Wandstärke mm	Gewicht ca kg/m	Breite mm	Liefereinheit m
44998500	3,00	2,50	1000	50